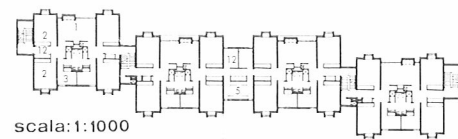


3.1.10 RESIDENZE PER STUDENTI DELL'UNIVERSITA' DI MEDFORD, MASSACHUSETTS (U.S.A.)
 Progetto: *P. Dean e Stewart*

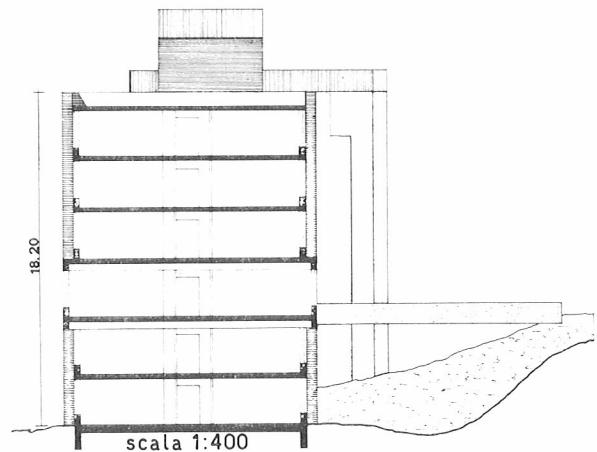
L'opera, di sei piani fuori terra (figg. 3.40 e 3.41), ultimata nel 1967, si configura su una pianta modulare ripetibile con setti portanti principali, disposti perpendicolarmente al proprio asse maggiore (figg. 3.38 e 3.39). Le luci dei solai, in c.a. gettati in opera di 20 cm di spessore, sono comprese fra 3,60 m e 6,40 metri. Le fronti sono fortemente caratterizzate oltre che dalla tonalità di colore e tessitura della muratura lasciata completamente in vista (fig. 3.37), anche dall'aggetto di talune campiture finestrate giocate su più piani. Lo spessore delle murature, pari a 28 cm, è mantenuto costante sia per le pareti interne che per quelle esterne; lo stesso laterizio strutturale costituisce la superficie in vista, senza ulteriori paramenti. In considerazione di tale scelta, i solai interessano i due terzi dello spessore dei setti di perimetro.



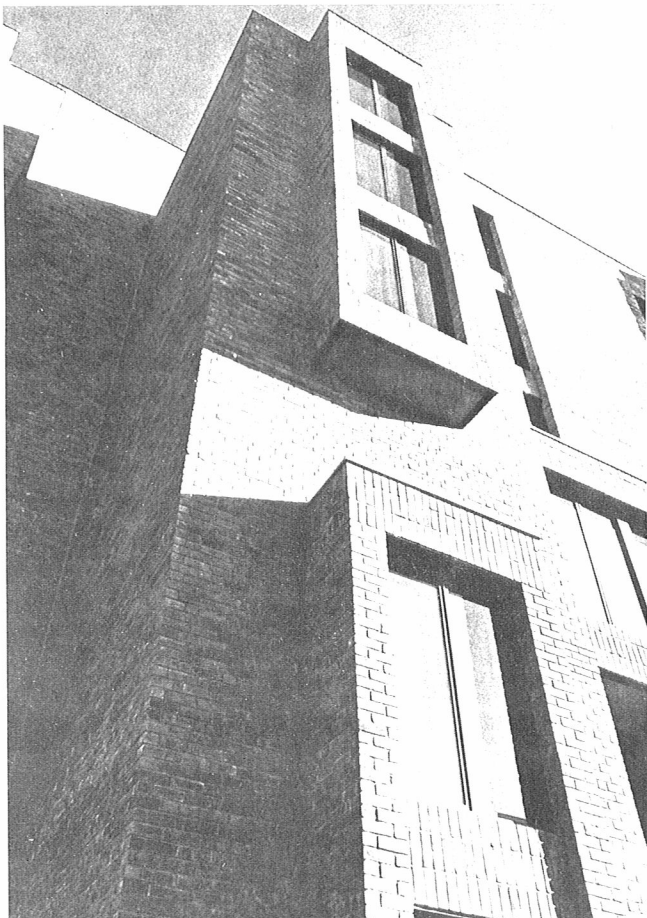
3.38



3.39



3.40



3.37



3.41